

Lamellenvorhang Monomatic
Store à lamelles Monomatique

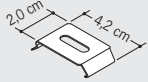
Montagezubehör

Das beiliegende Befestigungsmaterial gilt nur für feste Untergründe. Für die Montage haftet der Montierende.

Accessoires de montage

Le matériel de fixation joint ne peut être appliqué que sur des bases solides. La personne chargée du montage est responsable du montage.

A Sichtbarer Clip
Clip visible

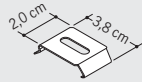


3x-6x



3x-6x 3x-6x

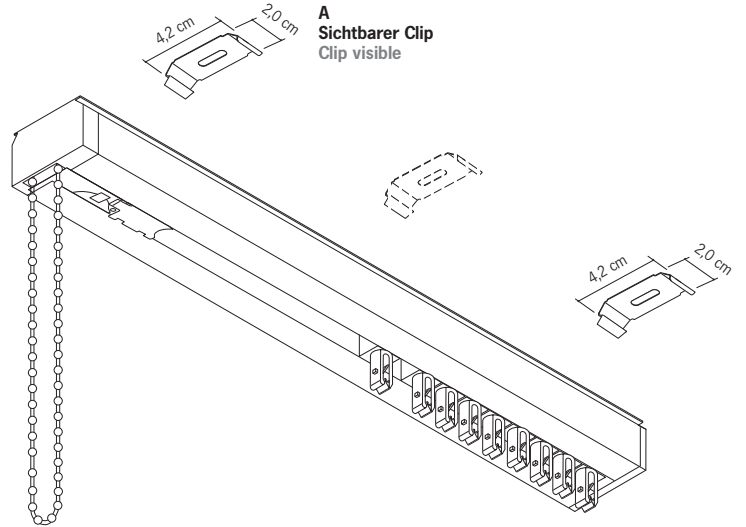
B Optional Verdeckter Clip
Options Clip invisible



3x-6x

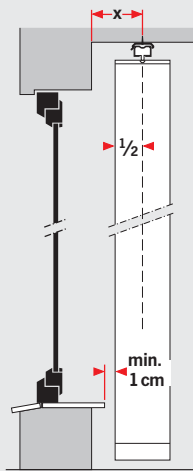


3x-6x 3x-6x

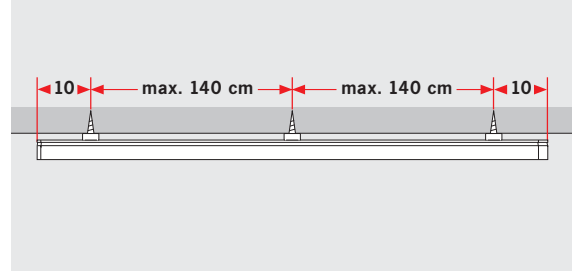
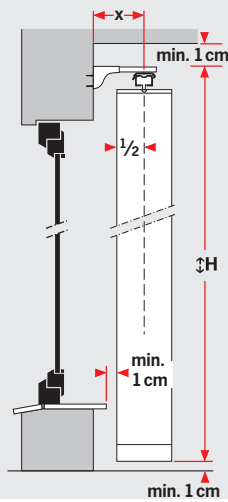


Montagepunkte bestimmen
Déterminer les points de montage

Deckenmontage
Montage au plafond

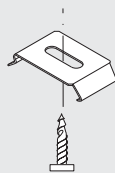


Wandmontage
Montage au mural

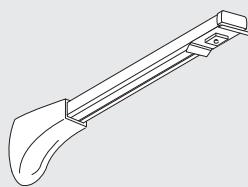


Montage
Montage

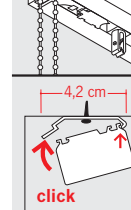
1 Deckenmontage
Montage au plafond



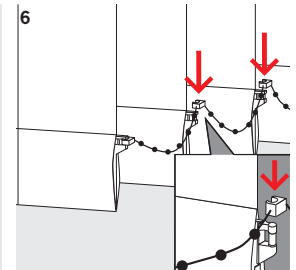
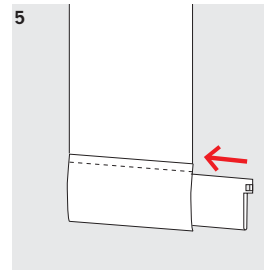
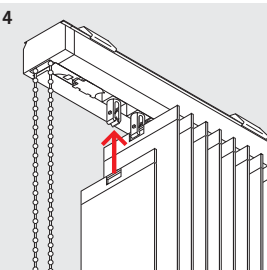
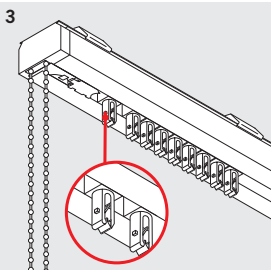
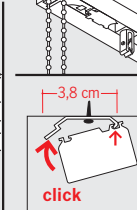
Wandmontage
Montage au mural



2A Sichtbarer Clip
Clip visible

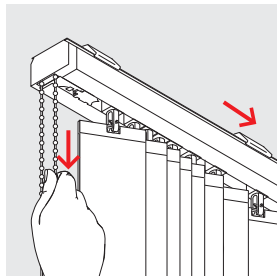


B Optional Verdeckter Clip
Options Clip invisible

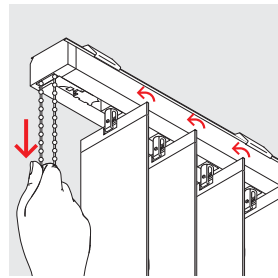


Bedienung:
Utilisation:

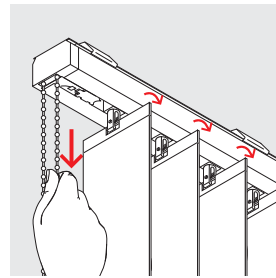
Schließen
Fermer



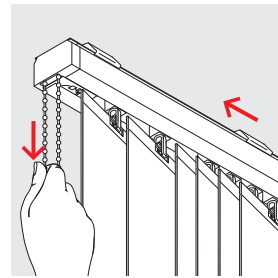
Wenden
Tourner



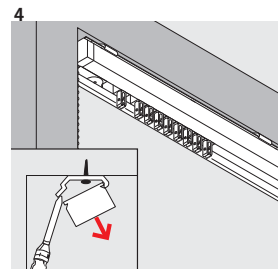
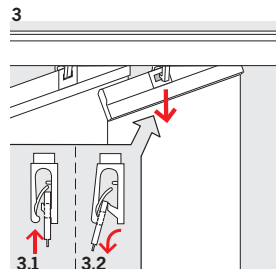
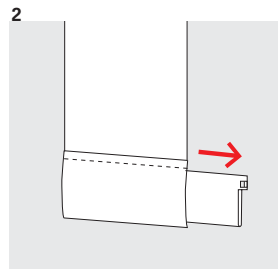
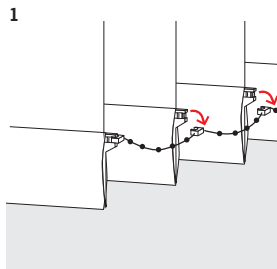
Gegenwenden
Tourner en sens inverse



Öffnen
Ouvrir



Demontage
Démontage

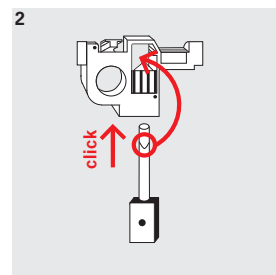
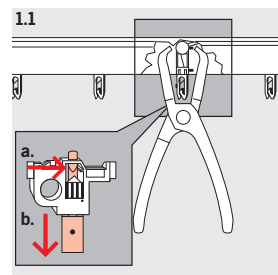
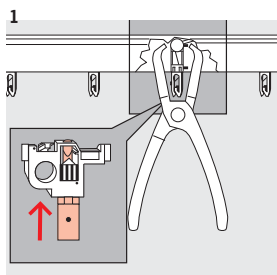


Auswechselbare Haken
(mit Spezialzange)

Achtung!
Schnecke gegen herausfallen
mit Klebeband sichern.

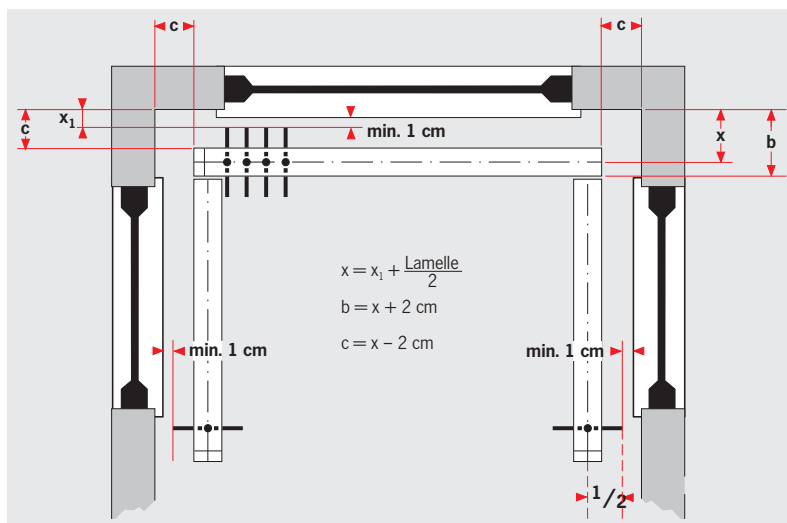
Crochets interchangeables
(avec pince spéciale)

Attention!
Bloquer la roue dentée avec
du ruban adhésif pour éviter
qu'elle ne tombe sur le sol.



Erkeranlagen:
Installations à encorbellement:

Montage
Montage



Achtung:

- Kleine Kinder können sich in den Schlingen von Schnüren, Ketten oder Gurten zum Ziehen sowie Schnüren zur Betätigung von Fensterabdeckungen strangulieren. Sie können sich ebenfalls Schnüre um den Hals wickeln.
- Schnüre sind aus der Reichweite von Kindern zu halten, um Strangulierung und Verwicklung zu vermeiden.
- Betten, Kinderbetten und Möbel sind entfernt von Schnüren für Fensterabdeckungen aufzustellen.

Attention:

- Les enfants en bas âge peuvent s'étrangler avec les boucles, les cordons, les chaînes ou les sangles à tirer et à serrer qui servent à commander les revêtements de fenêtres. Ils peuvent également s'enrouler les cordons autour du cou.
- Maintenez les cordons hors de la portée des enfants pour éviter toute strangulation et tout enchevêtrement.
- Posez les lits, les lits d'enfant et les meubles loin des cordons des revêtements de fenêtres.

